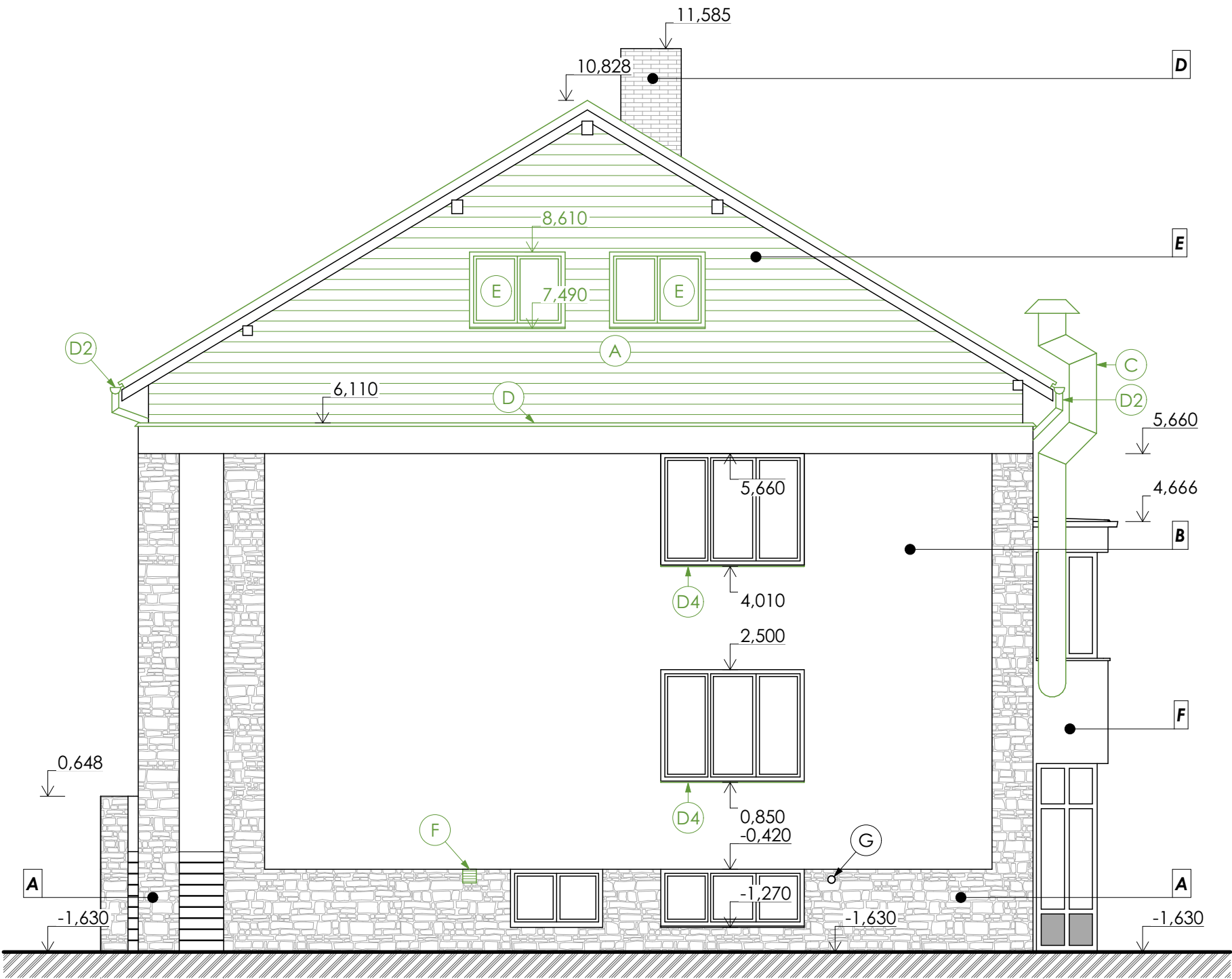


D.1.1.b.15 BOURACÍ PRÁCE - JV POHLED
M 1:75

BOURACÍ PRÁCE - JIHOVÝCHODNÍ POHLED



POPIS

- A DEMONTÁŽ A LIKVIDACE DŘEVĚNÉHO PRKNNÉHO OBLOŽENÍ
- B DEMONTÁŽ A LIKVIDACE STROPNÍHO OSVĚTLENÍ
- C DEMONTÁŽ A LIKVIDACE VZT POTRUBÍ
- D DEMONTÁŽ A LIKVIDACE OPLECHOVÁNÍ ŘÍMSY
- D1 DEMONTÁŽ A LIKVIDACE OPLECHOVÁNÍ LEMOVÁNÍ KRAJOVÝCH STŘEŠNÍCH TAŠEK
- D2 DEMONTÁŽ A LIKVIDACE OKAPŮ, SVODŮ, STŘEŠNÍCH HÁKŮ A OBJÍMEK SVODŮ
- D3 DEMONTÁŽ A ZPĚTNÁ MONTÁŽ DĚŠŤOVÉHO SVODU S PRODLOUŽENÝMI KOTEVNÍMI OBJÍMKAMI
- D4 DEMONTÁŽ A LIKVIDACE PARAPETU
- E DEMONTÁŽ A LIKVIDACE OKEN DŘEVĚNÝCH ŠPALETOVÝCH
- E1 DEMONTÁŽ A LIKVIDACE OKEN PLASTOVÝCH ZASKLENÝCH DVOJITÝM ZASKLENÍM
- E2 DEMONTÁŽ A LIKVIDACE STŘEŠNÍCH OKEN DŘEVĚNÝCH ZASKLENÝCH DVOJITÝM ZASKLENÍM
- E3 DEMONTÁŽ A LIKVIDACE OKEN DŘEVĚNÝCH ZASKLENÝCH DVOJITÝM ZASKLENÍM
- F DEMONTÁŽ A LIKVIDACE VĚTRACÍ MŘÍŽKY PLASTOVÉ, ROZMĚR 200x200 mm
- F1 DEMONTÁŽ A LIKVIDACE VĚTRACÍ MŘÍŽKY PLASTOVÉ, ROZMĚR 350x350 mm
- G OSAZENÍ VĚTRACÍ MŘÍŽKY NA STÁVAJÍCÍ POTRUBÍ DN 110
- G1 DEMONTÁŽ A LIKVIDACE PLASTOVÉ VĚTRACÍ MŘÍŽKY, PRODLOUŽENÍ VĚTRACÍHO POTRUBÍ D= 110 mm, VČETNĚ OSAZENÍ NOVÉ VĚTRACÍ MŘÍŽKY
- H DEMONTÁŽ A ZPĚTNÁ MONTÁŽ ZVONKU
- CH DEMONTÁŽ A LIKVIDACE PLASTOVÉ KRYTKY ELEKTRICKÉ ROZVODNÉ KRABÍČKY + PRODLOUŽENÍ A OSAZENÍ NOVÉ PLASTOVÉ KRYTKY
- I DEMONTÁŽ A ZPĚTNÁ MONTÁŽ SENZORU ZPĚTNÉHO POHYBU
- J DEMONTÁŽ A LIKVIDACE VEDENÍ HROMOSVODU
- K DEMONTÁŽ ČIHAČKY A ZPĚTNÁ MONTÁŽ NA PRODLOUŽENÉ KOTEVNÍ KONZOLY
- L DEMONTÁŽ A ZPĚTNÁ MONTÁŽ INFORMAČNÍ SPORTOVNÍ TABULE
- M MONTÁŽ PŘEDSAZENÝCH DVÍŘEK PRO ELEKTROROZVADĚČ DO ZATEPLOVACÍCH SYSTÉMŮ
- N OBROUŠENÍ STÁVAJÍCÍCH BAREVNÝCH NÁTĚRŮ
- O DEMOLICE A LIKVIDACE BALKÓNU, VČETNĚ ZÁBRADLÍ A OPLECHOVÁNÍ
- P DEMONTÁŽ VIKÝŘE VČETNĚ OPLECHOVÁNÍ
- Q DEMONTÁŽ A LIKVIDACE OCELOVÉ KONZOLY
- R DEMONTÁŽ A ZPĚTNÁ MONTÁŽ KAMERY VČETNĚ PRODLOUŽENÍ KONZOLY
- S DEMONTÁŽ A ZPĚTNÁ MONTÁŽ INFORMAČNÍCH TABULEK
- T DEMONTÁŽ A ZPĚTNÁ MONTÁŽ TALÍŘOVÉHO PŘÍJMAČE BEZTRÁTOVÉHO PŘIPOJENÍ
- U DEMONTÁŽ A ZPĚTNÁ MONTÁŽ SATELIT

LEGENDA POVRCHŮ

- A KAMENNÉ REŽNÉ ZDIVO
- B BRÍZOLIT
- C SKLÁDANÁ KERAMICKÁ TAŠKA
- D CIHELNÉ REŽNÉ ZDIVO
- E PRKENNÝ OBKLAD
- F SILIKONOVÁ TOČENÁ OMÍTKA

LEGENDA ZAKRESLOVÁNÍ

- NOVÉ KONSTRUKCE
- BOURANÉ KONSTRUKCE
- STÁVAJÍCÍ KONSTRUKCE

Souřadnicový systém : S-Jtsk

Výškový systém : Bpv

- +0,000 je stanovena na úrovni vstupního podlaží

<div>ING. MICHAL ZLATUŠKA ARCH</div> <div>Žerotínova 357 Jaroměřice n. Rok. 675 51 IČO 64336824 DIČ CZ690304566 ČKA 03038 tel. 568441100 603218487 e-mail m.zlatuska@quick.cz</div>				
Zodpovědný projektant :	ing. Michal Zlatuška arch	Pare :	Stupeň PD :	DPS
Číslo autorizace :	ČKA 03038		Datum :	Červen 2024
Vypracoval :	ing. Patrik Sobotka		CAD :	ARCHICAD
Číslo autorizace :	-			
<div>Dětský domov Jemnice - Hlavní pracoviště, ulice Třešňová - úspory energií</div>				
<div>Oddíl :<div>D.1.1 - Architektonicko-stavební řešení</div></div>				
Investor :	Kraj Vysočina, Žižkova 57/1882, 586 01 Jihlava		Měřítko :	1:75
Místo stavby :	Třešňová 748, Jemnice, par. č. 1469/1		Formát :	735/297 mm
			Zakázkové číslo	-
Obsah :	BOURACÍ PRÁCE - JV POHLED		Část dokumentace :	D.1.1.b.15
Kraj :	Vysočina	Zástupce investora :		Ing. Jan Kalina